

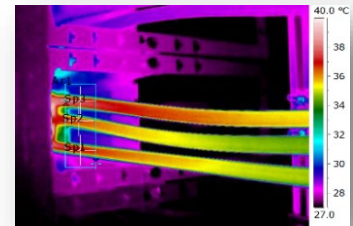
# Description des prestations

## Thermographie électrique et industrielle EM ELECTROCONTROL SA

La thermographie électrique et industrielle est une technique de mesure non destructive pour mettre en évidence les défauts et les points faibles des installations électriques. Sur la base de résultats des mesures et de leur valeurs (classification des erreurs selon la norme DIN 54190) sont recommandées des mesures appropriées, utiles pour une résolution des problèmes.

### 1. Principes de base

- Normes
  - a) DIN EN ISO 9712 – Qualification et certification du personnel spécialisé en contrôle non destructif
  - b) SN EN 16714 - Zerstörungsfreie Prüfung – Essais non destructifs, partie 1-3
- Haut niveau de connaissances et de qualification du personnel chargé des tâches de thermographie
- Longue expérience dans l'utilisation de la technique et de l'interprétation des particularités



### 2. Avantages pour le client

La thermographie électrique et industrielle sert au client pour évaluer/détecter précocement :

- Défauts et points faibles des raccordements et connexions électriques
- Charges asymétriques de consommateurs symétriques raccordés
- Surcharges des matériels, lignes et câbles électriques
- Défauts après la construction ou la révision d'une installation électrique
- Charges dues à des harmoniques (perturbations du réseau imputable à des lignes électriques – voir analyse de réseau)

La thermographie électrique et industrielle sert au client pour prévenir :

- Pannes et dysfonctionnements sur les installations électriques et les machines
- Dégâts corporels et matériels
- Dommages causés par des incendies

Contrôle qualité

- Après la construction des installations
- Pendant les travaux de révision

### 3. Déroulement et réalisation

- Éclaircissements techniques et discussion avec le client à propos de ses souhaits et préoccupations
- En préparation pour les mesures – Remise d'une check-list au client
- Enregistrement des données techniques importantes relatives aux installations concernées
- En accord avec le client : démontage des capots de protection contre les contacts accidentels
- Réalisation des mesures sans coupure de l'alimentation électrique ni arrêt de la production
- Évaluation et analyse des données de mesure (thermogrammes) dans un rapport (recommandé) – Base pour toutes les mesures ultérieures
- Discussion des résultats avec le client